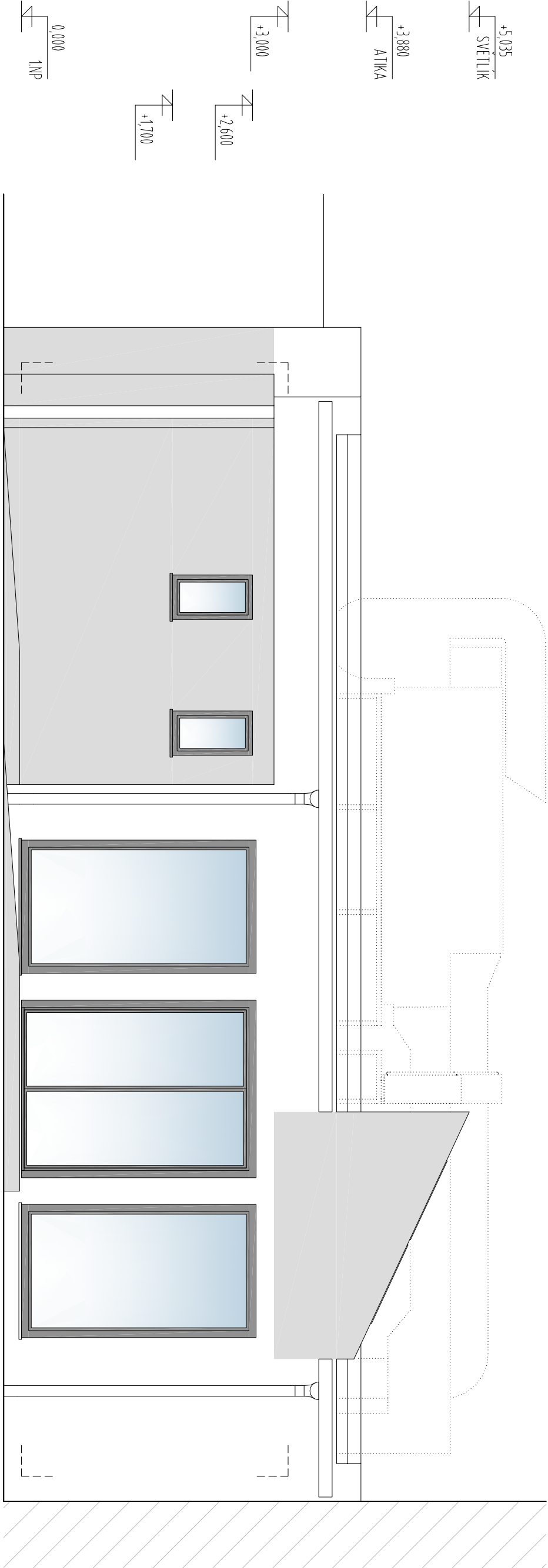
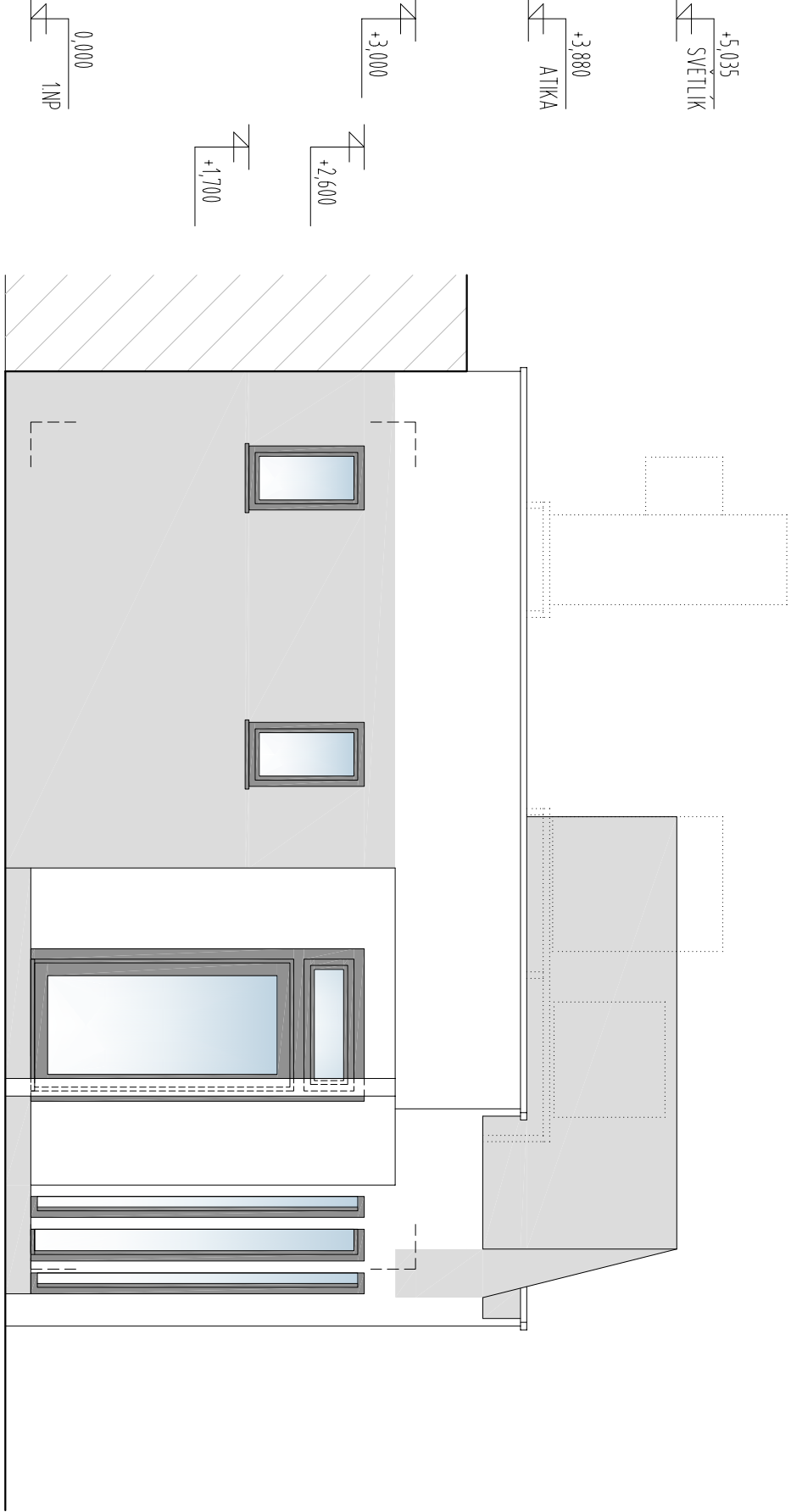


OBJEKT: BD KŘENOVÁ 57, DVORNÍ PŘÍSTAVBA
POHLED VÝCHODNÍ



OBJEKT: BD KŘENOVÁ 57, DVORNÍ PŘÍSTAVBA
POHLED JIŽNÍ



- LEGENDA BAREV:
- TEKOVISTVÁ SILKONOVÁ OMÍTKA S ROZTÍRANOU STRUKTUROU ZHŇTOSTI 2,0 mm, BARVA NCS S 2002-65-017 HBN 551
 - TEKOVISTVÁ SILKONOVÁ OMÍTKA S ROZTÍRANOU STRUKTUROU ZHŇTOSTI 2,0 mm, BARVA NCS S 0300-11-HBN 75-61

POZNÁMKA:

- DOSTŮP BAREV NA VÝKRESĚ NEODPOVÍDÁ PŘESNĚ BAREVNOSTI DLE VÝZKŮNU PRO ÚPLNOU PŘEDSTAVU JE NUTNO SHLEDNOUT BARVY PŘÍMO NA BAREVNICI !
- PŘED REALIZACÍ JE NUTNO PROVĚŠT BAREVNÉ VÝZKRY A NECHAT JE OSOBNĚ AŽ SI INVESTOREM !
- VNĚJŠÍ PAPAPETY OKEN, POZINK, PLECH TL. 0,6 mm S POPRAST, POUŽITÝCH BARVA DLE VÝBĚHU INVESTORA
- OPLECHOVÁNÍ: POZINK, PLECH TL. 0,6 mm S POPRAST, POUŽITÝCH BARVA ŠEDÁ
- NOVĚ ZÁMĚTNÉ VÝROBKY, ŽÁROVĚ ZINKOVÁNÍ

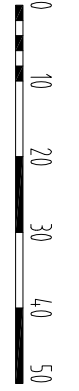
POZNÁMKA

DODAVATELEM BUDE VYPRACOVÁNA DETAILNÍ VÝROBNÍ DOKUMENTACE OBJEKTU S POUŽITÍM ZVOLĚNÉHO SYSTÉMOVÉHO ŘEŠENÍ DŘEVOSTAVBY, UVEDENÉ SKLADEBY KONSTRUKCI ÚŘADU MINIMÁLNÍ POŽADOVANY STANDARD.

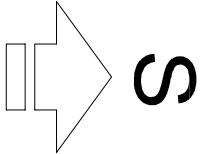
SOUČÁSTÍ VÝROBNÍ DOKUMENTACE BUDE ZEMĚNÁ KONSTRUKČNÍ A STATICKÉ POSOUZENÍ PRO KONKRETNÍ ZVOLENÝ SYSTÉM DŘEVOSTAVBY, VÝPIS VEŠKERÝCH DŘEVĚNÝCH PRVKŮ SVISLÉ A VODROVNĚ, RÁMOVÉ NOSNÉ KONSTRUKCE A STŘOPNÍ KONSTRUKCE, DÁLĚ ŘEŠENÍ SPECIFICKÝCH DETAILŮ.

SOUČINTELE PROSTUPU TEPLA A TEPLOSTĚNNÝCH KONSTRUKČÍ BUDOU SPOLUVAT POŽADAVKY DANÉ POUŽÍZENÍM ENERGETICKÉ NÁROČNOSTI BUDOVY. AKUSTICKÉ PARAMETRY KONSTRUKČÍ JSOU DÁNY ÚČELEM UŽÍVÁNÍ OBJEKTU, PARAMETRY POŽÁRNÍ ODOLNOSTI KONSTRUKČÍ JSOU SPECIFIKOVÁNY V POŽÁRNĚ BEZPEČNOSTNÍM ŘEŠENÍ OBJEKTU.

VÝROBNÍ DOKUMENTACE BUDE OSOBNĚ AŽ SI INVESTOREM PŘED ZAPOČÍTÁNÍ AKCE.



0,000 = 201,300 m n. m.
SOURADNÝ SYSTÉM: S-JTSK
VÝŠKOVÝ SYSTÉM: BpV



DBA Energetická agentura, s.r.o. Benešova 425, 664 42 Mladá				Cesta k úsporám energií www.dea.cz			
PROJEKTANT:	ING. MARCEL WILCZEK			AUTORIZAČNÍ MÍSTO			
KONTROLOVAL:	ING. VÍT SEVČEK						
ZODPOVĚDNÝ PROJEKTANT:	ING. VÍT SEVČEK						
INVESTOR:	STATUTÁRNÍ MĚSTO BRNO, MĚSTSKÁ ČÁST BRNO-STŘED DOMKÁNSKÁ 764/2, 602 00 BRNO-STŘED – BRNO-MĚSTO						
Číslo	449 92 785						
MÍSTO STAVBY	KŘENOVÁ 183/57, 602 00 BRNO-STŘED – TRNITÁ						
ČÁST	D111 ARCHITECTONICKO-STAVEBNÍ ŘEŠENÍ						
NÁZEV STAVBY	KŘENOVÁ 57 – REKONSTRUKCE DOMU KŘENOVÁ 183/57, 602 00 BRNO-STŘED – TRNITÁ						
NÁZEV VÝKRESU	POHLEDY - BAREVNÉ ŘEŠENÍ						
		datum	vytvořil				
		formát	A2				
		číslo	139				
		střední dokumentace	pro projekt staveb				
		číslo zakázky	17 091				
		číslo výkresu	109				